



Sondierbericht

Bauvorhaben : Aligse, südlich zur Kreuzeiche
Sondierung von 3 Kampfmittelverdachtsflächen

Auftraggeber: ALDI Immobilienverwaltung GmbH & Co.
Kommanditgesellschaft mit Sitz in Herten
Hohewardstr. 345-349
45699 Herten/Westfalen

Auftragnehmer: Schollenberger
Kampfmittelbergung GmbH
Industriestraße 4a
29227 Celle

Auftrag: EDV-Oberflächensondierung

Ausführungszeitraum: 04.05.2016

Seite 1 von 3



1. Auftragsinhalt

In Aligse, südlich zur Kreuzeiche, sind laut Kampfmittelräumkataster des LGLN Kampfmittelverdachtsflächen ausgewiesen. Nach durchgeführter Sondierung einer Fläche im Osten des Gebietes bleiben drei Teilflächen offen. Diese Flächen sind nun zur Sondierung freigegeben, entsprechend wird eine EDV-Sondierung geplant und beauftragt.

2. Kampfmittelsondierung

Am 04.05.2016 wurde eine EDV-Oberflächensondierung auf 3 Teilflächen mit insgesamt 1.724,81 m² durchgeführt. Bei der Detektion wurden insgesamt 16 Anomalien festgestellt. Wir empfehlen, diese Anomalien mittels Bergung zu Klären.

3. Schlussbemerkung

Die Vertragsarbeiten wurden nach den anerkannten Regeln und dem heutigen Stand der Technik ausgeführt.

Celle, 25.05.2016

SCHOLLENBERGER
Kampfmittelbergung GmbH

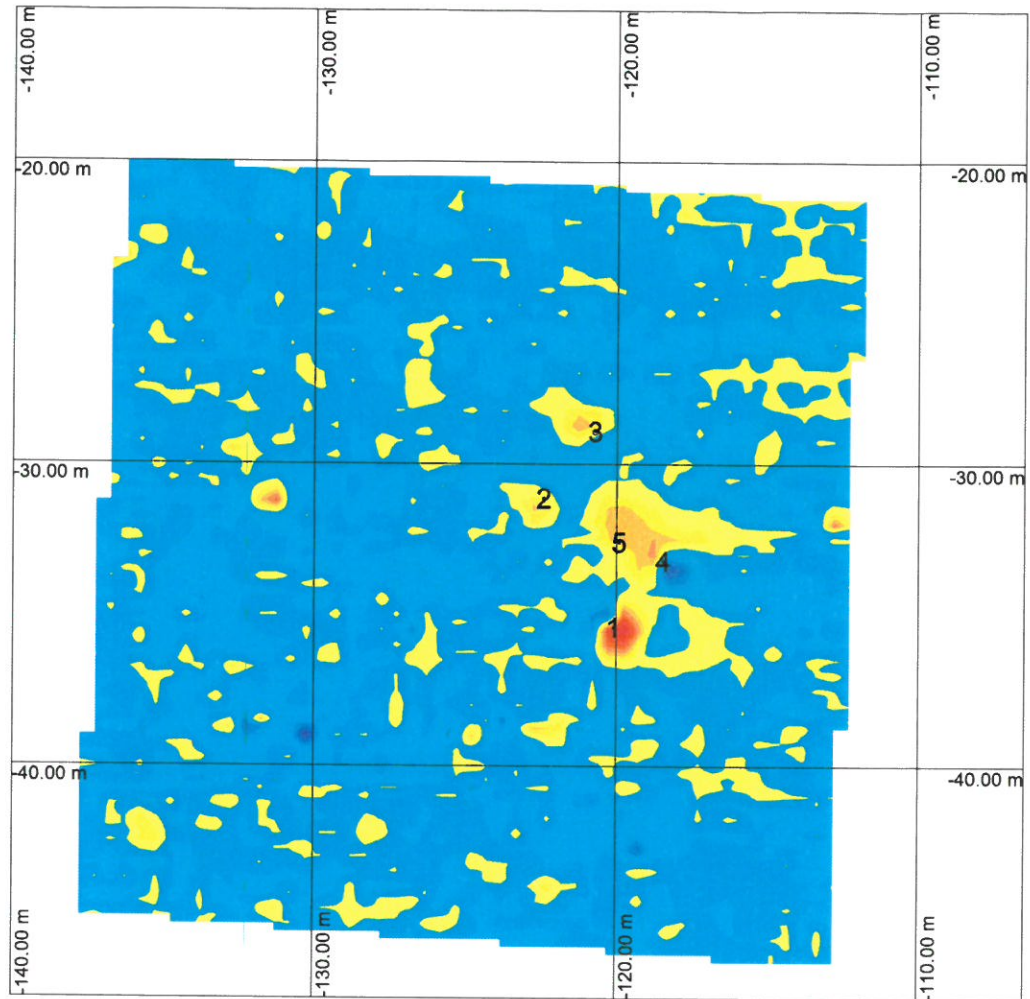

Rainer Ebert
Bereichsleitung


Christian Kahl
Einsatzleitung



Anlagen

Anomalienplot



Auftragsnummer	40115	
Flächengröße	626.00 qm	
Sondenabstand	0.50 m	
Sondiertrupp	M. Slaughter	
Sondierzeitraum	04.05.2016	
Messmethode	Gradiometermessung	ALDI Immobilienverwaltung GmbH & Co. Aligse, südlich zur Kreuzzeiche Fläche 1
Verortung	Online DGPS UTM 32N Sapos	
Ausgewertet auf	Objekte ab 0.10m Ø	
Verdachtspunkte	5	
Ausgewertet am	04.05.2016	
EDV-Auswerter	M. Slaughter	
Kartenmaßstab	1:250	

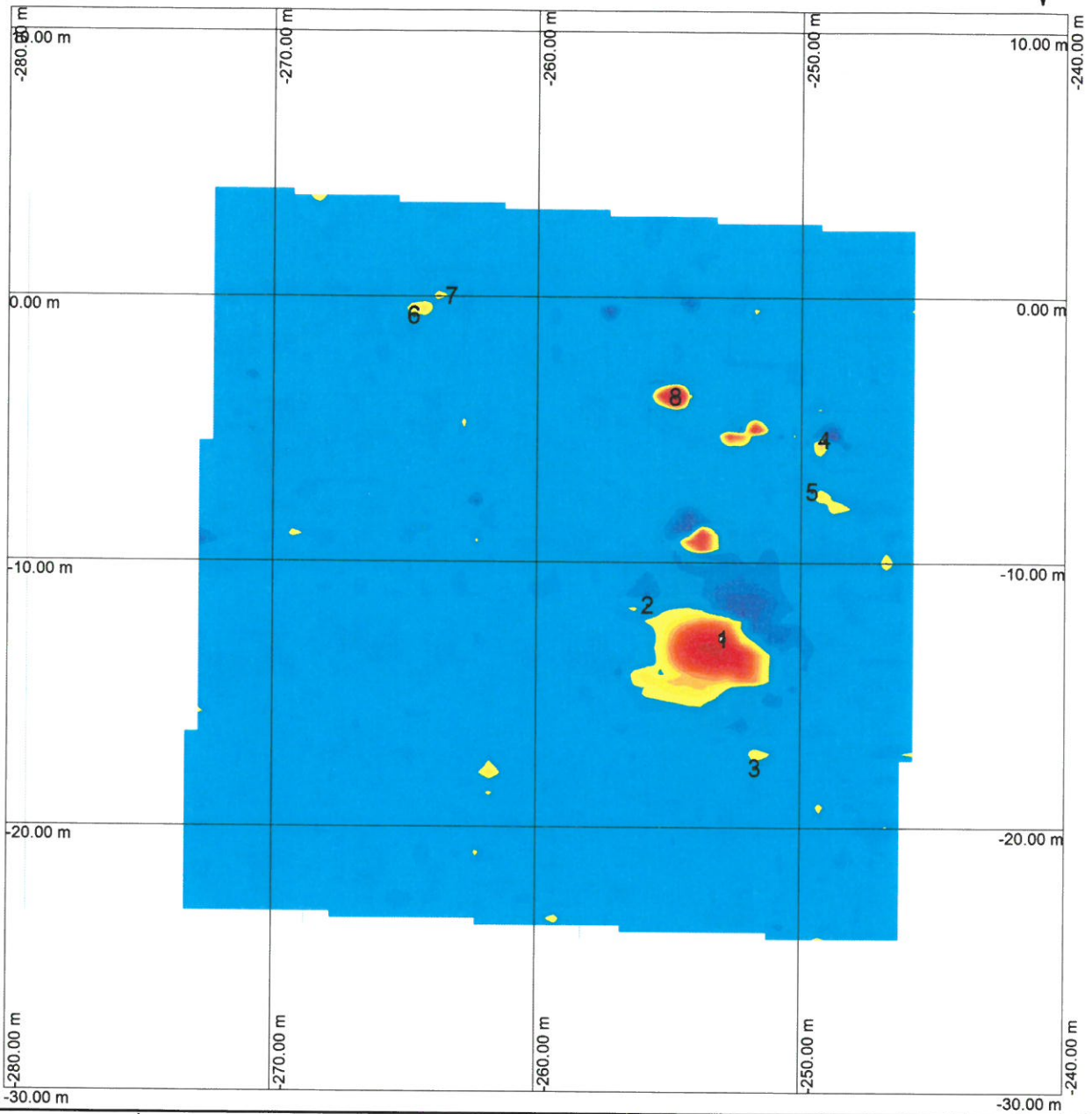


Befundliste

rupp _____ von _____ bis _____

Nr.	X [m]	Y [m]	Tiefe [m]	Durchm. [m]	Volumen [l]	Min [nT]	Max [nT]	Beschreibung
	-120.33	-35.37	0.34	0.09	0.4	-7.3	19.5	
	-122.64	-31.11	0.79	0.11	0.7	-3.1	6.1	
	-120.94	-28.90	1.50	0.20	4.1	-3.7	6.7	
	-118.68	-33.17	0.63	0.11	0.8	-11.3	7.3	
5	-120.15	-32.56	0.71	0.09	0.4	-1.2	7.0	
5 Obj.			0.79	0.12	1.3	-5.3	9.3	

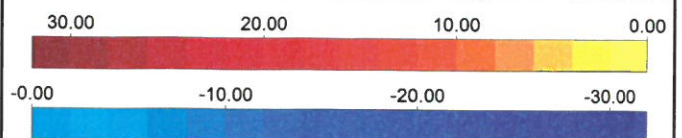
MAGNETO© 3.00 DE 03.00-11/00 - Schollenberger



Auftragsnummer	40115
Flächengröße	725.31 qm
Sondenabstand	0.50 m
Sondiertrupp	M. Slaughter
Sondierzeitraum	04.05.2016
Messmethode	Gradiometermessung
Verortung	Online DGPS UTM 32N Sapos
Ausgewertet auf	Objekte ab 0.10m Ø
Verdachtspunkte	8
Ausgewertet am	04.05.2016
EDV-Auswerter	M. Slaughter
Kartenmaßstab	1:250



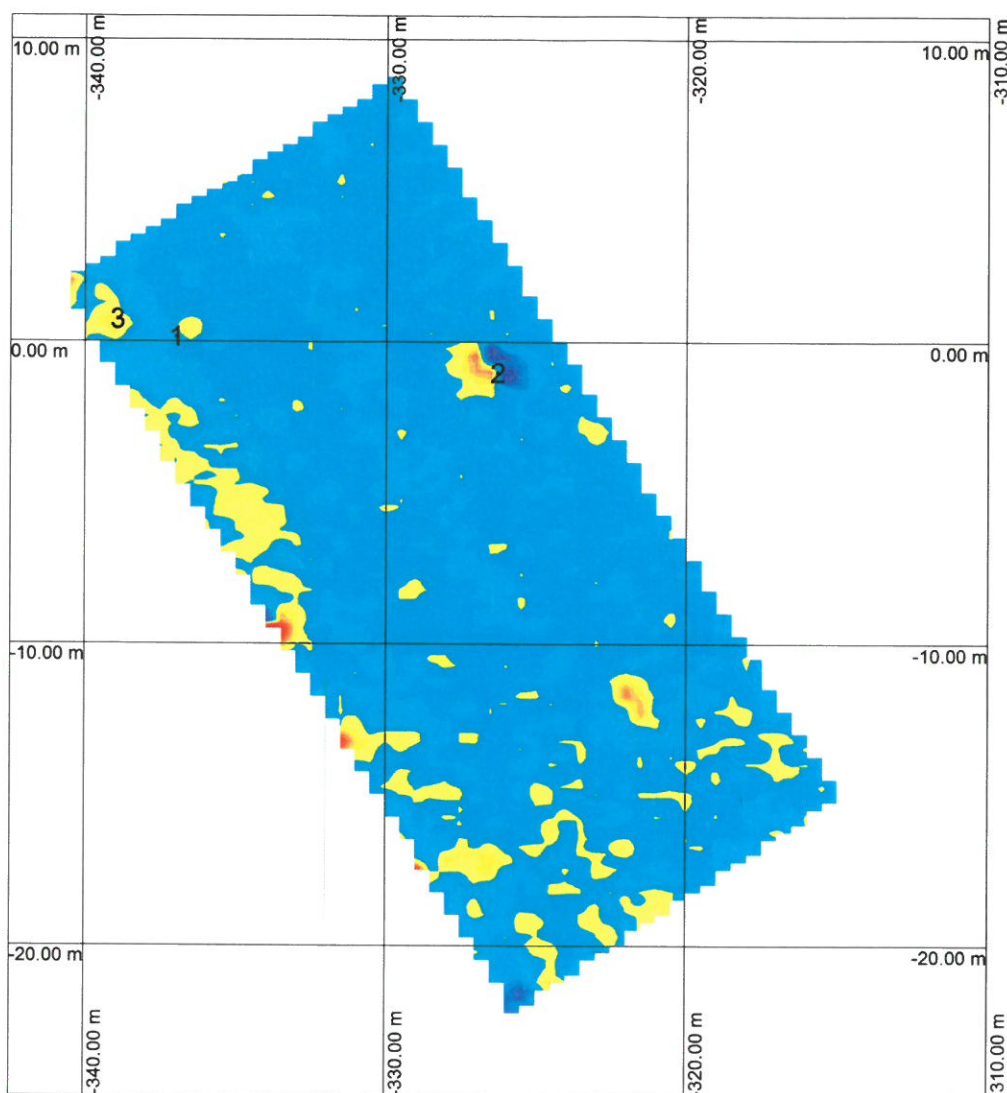
ALDI Immobilienverwaltung GmbH & Co.
Aligse, südlich zur Kreuzkirche
Fläche 2



Befundliste

rupp _____ von _____ bis _____

Jr.	X [m]	Y [m]	Tiefe [m]	Durchm. [m]	Volumen [l]	Min [nT]	Max [nT]	Beschreibung
	-253.21	-12.88	1.45	0.29	13.4	-9.8	29.0	
	-256.03	-11.62	0.91	0.12	1.0	-5.8	4.0	
	-251.98	-17.74	1.32	0.15	1.8	-2.1	4.6	
	-249.34	-5.34	0.49	0.11	0.7	-13.1	12.8	
5	-249.83	-7.30	0.85	0.11	0.7	-2.7	5.8	
6	-264.92	-0.73	0.96	0.13	1.1	-2.4	7.6	
7	-263.50	0.02	0.76	0.10	0.5	-3.7	4.3	
8	-255.04	-3.75	0.53	0.13	1.1	-3.4	41.8	
8 Obj.			0.91	0.14	2.5	-5.4	13.7	



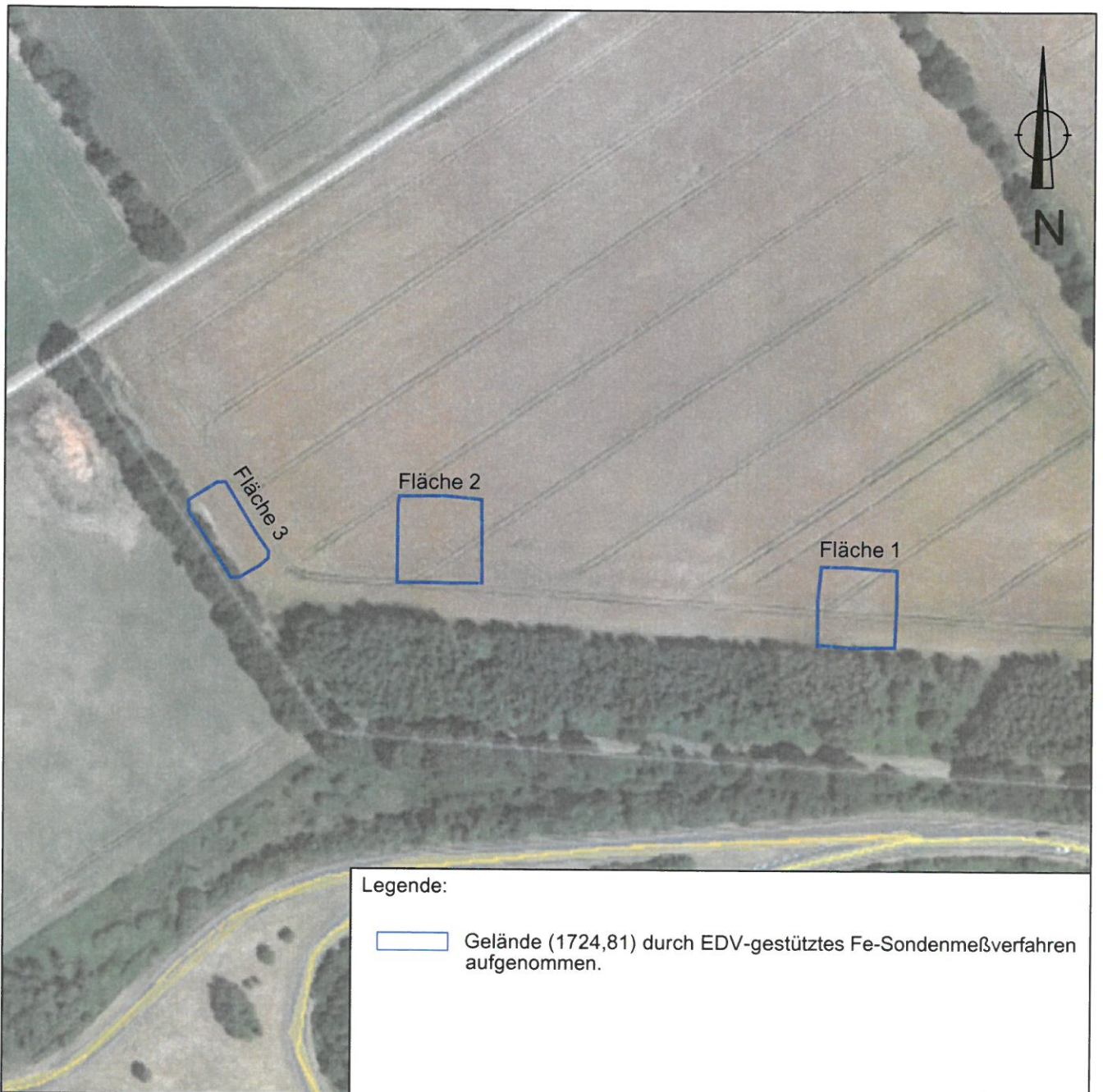
Auftragsnummer	40115	
Flächengröße	373.50 qm	
Sondenabstand	0.50 m	
Sondiertrupp	M. Slaughter	ALDI Immobilienverwaltung GmbH & Co. Aligse, südlich zur Kreuzeiche Fläche 3
Sondierzeitraum	04.05.2016	
Messmethode	Gradiometermessung	
Verortung	Online DGPS UTM 32N Sapos	
Ausgewertet auf	Objekte ab 0.10m Ø	
Verdachtspunkte	3	
Ausgewertet am	04.05.2016	
EDV-Auswerter	M. Slaughter	
Kartenmaßstab	1:250	



Befundliste

rupp _____ von _____ bis _____

Nr.	X [m]	Y [m]	Tiefe [m]	Durchm. [m]	Volumen [l]	Min [nT]	Max [nT]	Beschreibung
1	-336.96	0.16	1.07	0.12	0.9	-2.7	3.1	
2	-326.28	-1.02	0.63	0.13	1.2	-18.0	11.3	
3	-338.90	0.74	0.63	0.09	0.4	-3.7	5.2	
Obj.			0.77	0.11	0.8	-8.1	6.5	



Auftraggeber:

ALDI Immobilienverwaltung GmbH & Co.

Räumstelle:

Aligse, südlich zur Kreuzeiche

SCHOLLENBERGER Kampfmittelbergung GmbH
 Industriestraße 4a
 29227 Celle
 Telefon: 0 51 41/88 88 4-0
 0 51 41/88 88 4-40



SCHOLLENBERGER
 KAMPFMITTELBERGUNG

Bereichsleiter:	R. Ebert	Maßstab: 1 : 2000	Lageplan:
Truppführer:	-		
Kartographie:	M. Slaughter		
Datum:	04.05.2016	Anlage:	Vektordaten: aus GPS-Messung
Projekt Nr.:	40115		

BAUTAGESBERICHT

Nr: 2

Tag: Mittwoch

Datum: 04.05.2016

Auftraggeber: ALDI Immobilienverwaltung GmbH&Co

Auftrags Nr.:

Kostenstelle SK:

40115Räumstelle: Aligse, Südlich Zur Kreuzeiche

Bereichsleiter

R.EbertOrt: Aligse

verantwortl. Person:

Witterung:

 Sonne Regen Frost Wind Schnee Heiter bis Wolkgig

Temperatur (9:00h):

15 °C

Personaleinsatz

	Name	Tätig als	Arbeits- beginn [hh:mm]	Arbeits- ende [hh:mm]	davon Pause	Stunden
1	Michael Slaughter	SF	07:30	11:00		3,50
2						
3						
4						
5						
6						
7						
8						
9						
10						

Geräteinsatz Fahrzeuge: konventionelle Sonden FE: MS: EDV-gestützte Sonden Tiefensondierung: Oberflächensondierung: 1724,81 m² sonstiges:**Munitionsfunde** Ja Nein**Leistungsbeschreibung**

Aufbau des Sondiersystems

EDV - Sondierung mittels 5-Kanal-Multisensor-System

Abbau des Sondiersystems

Besonderheiten/Anordnungen/Besucher

Anerkannt

Bemerkungen

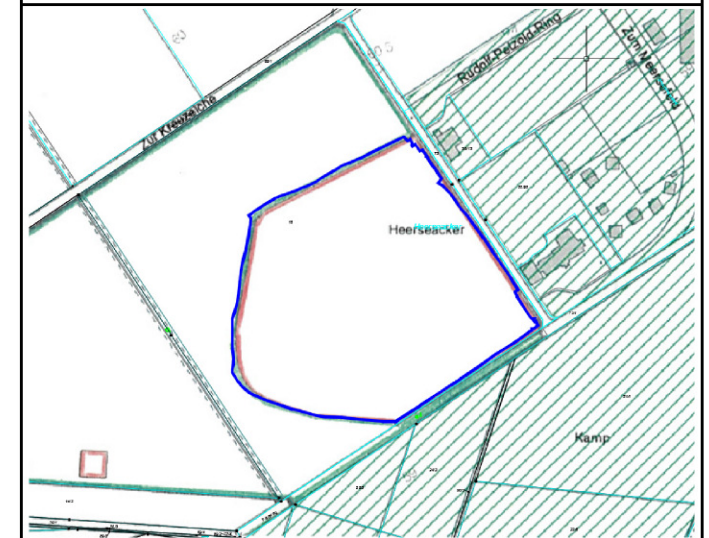
(Unterschrift AG- Vertreter)

Aufmaßblatt		Schollenberger	
		Kampfmittelbergung GmbH	
Auftraggeber: ALDI Immobilienverwaltung GmbH & Co.		Räumstelle: Aligse, südlich Zur Kreuzeiche	
Auftrag Nr.: 40115		Blatt Nr.: 2	Datum: 04.05.16
Art der Arbeit:			
Pos.-Nr.	Bezeichnung	EH	Anzahl
01.0010	Fahrzeuggestützte EDV-Sondierung mittels 16-Kanal-Multisensor-System	m ²	
01.0020	Baustelleinrichtung und -räumung	Stück	1
01.0030	EDV-gestützte Oberflächenaufzeichnung mittels 5 Kanal-System	Psch	1


Aufgestellt (Name): <i>Saughter</i>	Anerkannt (Name): _____
<i>04.05.16</i>	
(Datum)	(Datum)
<i>[Signature]</i>	<i>[Signature]</i>
Unterschrift	Unterschrift

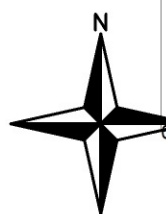
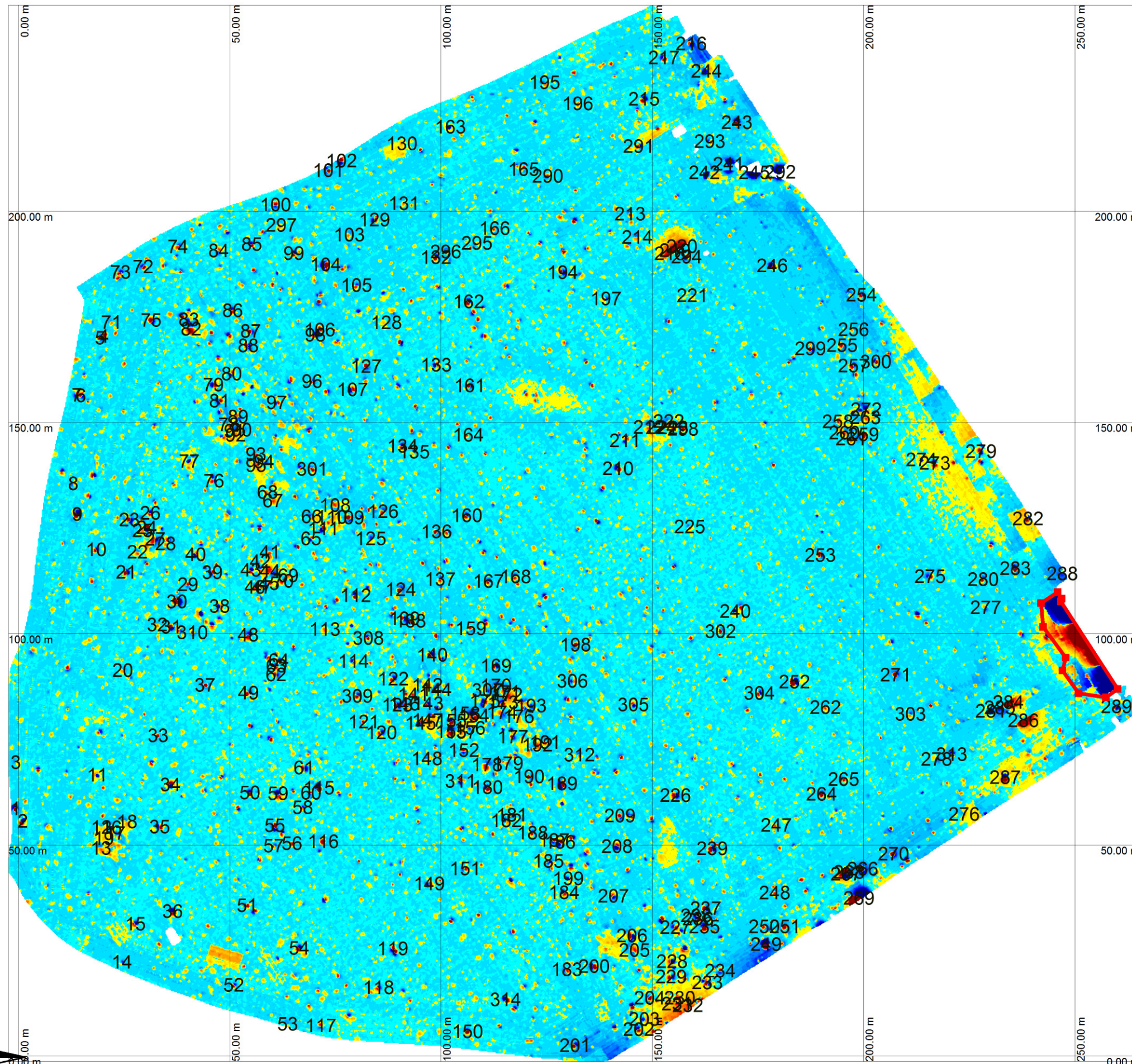
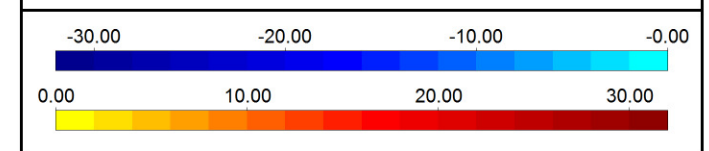
Dieses Blatt ist als Qualitätsdokument bei den Auftragsunterlagen aufzubewahren

ALDI Immobilienverwaltung GmbH & Co.
Aligse, südlich Zur Kreuzeiche



Auftragsnummer	40115
Flächengröße	44900.56 qm
Sondenabstand	0.25 m
Sondiertrupp	Kleinschmidt
Sondierzeitraum	03.08.2015
Messmethode	Differenzmagnetometer
Verortung	Online DGPS UTM 32N Sapos
Ausgewertet auf	>= 10cm Durchmesser
Verdachtspunkte	314
Ausgewertet am	05. + 06.08.2015
Auswerter	Meiners
Kartenmaßstab	1:1000

 Aufgrund einer Störung von außen ist eine Auswertung auf Kampfmittel in diesen Bereichen nicht möglich.



Befundliste

Trupp _____ von _____ bis _____

Nr.	Tiefe [m]	Durchm. [m]	Volumen [l]	Min [nT]	Max [nT]	Beschreibung
1	0.21	0.15	1.9	-50.0	248.1	
2	0.49	0.16	2.0	-152.3	70.2	
3	0.91	0.13	1.1	-5.5	5.2	
4	0.35	0.13	1.1	-28.3	50.5	
5	0.13	0.10	0.6	-26.9	43.3	
6	0.26	0.10	0.6	-15.6	33.5	
7	0.54	0.10	0.6	-25.9	22.6	
8	0.71	0.10	0.6	-11.9	10.4	
9	0.54	0.24	7.2	-228.6	386.7	
10	0.42	0.11	0.6	-53.1	53.7	
11	0.31	0.10	0.5	-150.1	13.1	
12	0.77	0.10	0.6	-4.9	7.6	
13	0.84	0.12	1.0	-7.0	15.6	
14	0.72	0.10	0.5	-14.3	4.3	
15	0.50	0.11	0.6	-43.3	26.2	
16	0.48	0.10	0.6	-46.7	23.2	
17	0.98	0.14	1.5	-11.3	8.5	
18	0.86	0.12	1.0	-7.6	13.1	
19					7.3	
20	0.24	0.10	0.6	-5.8	11.0	
21	0.55	0.16	2.2	-68.1	112.9	
22	0.55	0.10	0.6	-8.2	17.4	
23	0.41	0.11	0.6	-45.8	70.5	
24	0.25	0.10	0.6	-150.8	214.5	
25					12.8	
26	0.44	0.10	0.5	-36.6	40.3	
27	0.92	0.17	2.5	-16.8	25.0	
28	0.62	0.10	0.5	-3.1	12.5	
29	0.49	0.10	0.5	-9.2	40.0	
30	0.63	0.21	4.6	-84.8	164.5	
31	0.17	0.11	0.8	-457.2	553.3	
32	0.75	0.10	0.5	-2.7	14.0	
33	0.43	0.10	0.5	-4.9	58.9	
34	0.24	0.10	0.6	-318.0	123.3	
35	0.69	0.16	2.1	-33.3	51.9	
36	0.44	0.14	1.4	-119.3	93.4	
37	-0.07	0.10	0.5	-7.0	107.1	
38	0.43	0.10	0.5	-54.0	27.5	
39	0.43	0.12	0.9	-68.4	72.9	
40	0.42	0.10	0.5	-43.6	21.4	
41	0.79	0.12	0.9	-6.4	18.6	
42	1.09	0.16	2.3	-8.2	13.7	
43	0.39	0.11	0.6	-80.3	50.7	
44	1.58	0.32	16.9	-16.8	26.6	
45	0.61	0.10	0.5	-6.1	25.6	
46	0.49	0.10	0.5	-32.3	24.4	
47	0.67	0.10	0.6	-4.3	23.8	
48	0.61	0.12	1.0	-26.9	30.5	
49	0.41	0.10	0.6	-35.1	42.4	
50	0.33	0.11	0.6	-55.2	158.1	
51	0.40	0.10	0.5	-20.1	60.4	
52	0.46	0.10	0.6	-20.1	37.2	
53	0.88	0.11	0.7	-5.8	7.3	
54	0.43	0.11	0.7	-56.5	47.9	
55	0.90	0.27	10.5	-36.3	164.5	
56	0.94	0.15	1.7	-2.4	26.9	
57	0.44	0.10	0.5	-12.2	21.1	
58	0.46	0.10	0.6	-29.3	29.6	
59	0.81	0.18	3.1	-55.5	21.1	
60	0.49	0.10	0.5	-14.6	29.0	

Befundliste

Trupp _____ von _____ bis _____

Nr.	Tiefe [m]	Durchm. [m]	Volumen [l]	Min [nT]	Max [nT]	Beschreibung
61	0.56	0.12	0.8	-31.4	35.4	
62	0.45	0.10	0.5	-20.4	30.2	
63	0.46	0.10	0.5	-43.0	32.0	
64	0.50	0.15	1.7	-82.1	94.9	
65	0.42	0.10	0.5	-34.8	27.2	
66	0.81	0.13	1.2	-15.0	15.6	
67	1.34	0.20	4.3	-3.7	17.4	
68	1.05	0.15	1.7	-3.1	16.2	
69					15.6	
70	0.57	0.10	0.6	-16.2	28.1	
71	0.64	0.10	0.5	-5.2	12.8	
72	0.51	0.12	0.9	-26.2	62.9	
73	0.46	0.10	0.6	-37.2	40.3	
74	0.86	0.14	1.5	-11.6	18.9	
75	0.40	0.10	0.6	-45.5	68.1	
76	0.13	0.10	0.5	-31.7	28.1	
77	-0.05	0.10	0.5	-82.4	11.3	
78	0.82	0.14	1.5	-5.5	14.0	
79	0.16	0.11	0.8	-102.8	47.9	
80	0.47	0.12	0.9	-19.5	18.0	
81	0.09	0.10	0.5	-27.8	58.6	
82	1.02	0.25	8.4	-16.5	48.2	
83	0.36	0.10	0.5	-30.2	8.5	
84	0.76	0.15	1.9	-10.7	18.3	
85	0.18	0.10	0.6	-38.8	61.0	
86	0.30	0.10	0.6	-24.7	28.1	
87	0.14	0.10	0.5	-18.3	71.1	
88	0.13	0.10	0.6	-49.1	45.5	
89	0.50	0.12	0.9	-14.3	18.6	
90	0.76	0.12	0.9	-5.2	9.2	
91	0.43	0.11	0.7	-11.6	22.6	
92					19.2	
93	0.41	0.10	0.5	-6.7	25.0	
94	0.47	0.10	0.6	-13.1	11.3	
95					17.7	
96	0.15	0.10	0.5	-19.5	58.9	
97	0.16	0.10	0.5	-26.5	40.6	
98	0.11	0.10	0.5	-57.4	73.2	
99	0.18	0.11	0.6	-52.2	54.0	
100	0.17	0.10	0.5	-13.4	37.8	
101	0.03	0.10	0.5	-17.1	95.5	
102	0.09	0.10	0.5	-48.5	81.2	
103	0.56	0.11	0.6	-6.7	12.8	
104	0.23	0.16	2.3	-112.0	181.9	
105	0.40	0.11	0.7	-18.0	20.1	
106	0.17	0.12	1.0	-85.1	100.1	
107	0.50	0.16	2.3	-40.9	44.6	
108	0.42	0.10	0.5	-5.5	22.3	
109	0.17	0.11	0.7	-16.2	129.7	
110	0.69	0.14	1.5	-14.3	13.4	
111	0.10	0.12	0.9	-156.6	91.6	
112	0.12	0.12	0.9	-71.7	142.2	
113					16.5	
114	0.20	0.10	0.5	-28.7	28.1	
115	0.16	0.17	2.5	-150.5	321.1	
116	0.70	0.18	2.9	-4.9	55.2	
117	0.34	0.10	0.5	-9.5	26.2	
118	0.40	0.12	0.8	-23.2	22.3	
119	0.26	0.11	0.7	-29.9	47.0	
120	0.45	0.14	1.4	-32.0	32.0	

Befundliste

Trupp _____ von _____ bis _____

Nr.	Tiefe [m]	Durchm. [m]	Volumen [l]	Min [nT]	Max [nT]	Beschreibung
121	0.26	0.10	0.6	-6.1	48.5	
122	0.22	0.10	0.5	-28.1	45.5	
123	0.15	0.12	0.9	-51.3	138.6	
124	0.18	0.10	0.5	-13.7	88.5	
125	0.89	0.15	1.9	-15.9	5.2	
126	0.45	0.11	0.7	-11.0	21.7	
127	0.11	0.10	0.5	-14.6	80.6	
128	1.00	0.15	1.7	-5.5	7.6	
129	0.13	0.10	0.5	-43.6	38.8	
130					10.7	
131					14.0	
132	0.14	0.12	0.9	-63.8	121.8	
133	0.19	0.10	0.5	-47.0	35.7	
134	0.08	0.10	0.5	-36.3	35.7	
135	0.60	0.12	0.8	-12.5	8.5	
136	0.19	0.10	0.5	-7.9	49.7	
137	0.34	0.10	0.6	-11.3	21.7	
138	0.65	0.28	11.6	-102.2	154.7	
139	0.45	0.14	1.4	-36.6	29.0	
140	0.16	0.10	0.6	-53.7	59.5	
141					22.3	
142					23.5	
143	0.18	0.10	0.5	-37.5	38.1	
144	0.32	0.10	0.5	-10.7	20.8	
145	0.14	0.13	1.0	-116.0	99.2	
146	0.09	0.10	0.5	-17.7	58.9	
147					17.4	
148	0.45	0.10	0.6	-10.4	9.2	
149	0.12	0.10	0.5	-54.6	32.3	
150	0.07	0.10	0.5	-28.7	108.3	
151	0.21	0.10	0.6	-14.0	30.5	
152	0.31	0.12	0.8	-15.6	60.7	
153	0.75	0.21	4.6	-28.4	44.3	
154	0.87	0.23	6.3	-29.9	40.3	
155	0.17	0.14	1.5	-145.9	126.3	
156	0.63	0.12	1.0	-17.7	7.0	
157					23.8	
158	0.56	0.10	0.5	-5.2	6.7	
159	0.39	0.10	0.5	-7.6	26.9	
160	0.24	0.10	0.5	-24.7	43.0	
161	0.12	0.10	0.6	-26.9	73.9	
162	0.15	0.12	1.0	-104.1	91.9	
163	0.30	0.11	0.7	-68.1	6.4	
164	0.38	0.10	0.5	-3.4	22.3	
165	0.41	0.10	0.5	-5.8	23.2	
166	0.34	0.10	0.6	-5.8	27.5	
167	0.10	0.10	0.5	-35.7	58.0	
168	0.18	0.10	0.5	-19.2	25.0	
169	0.22	0.13	1.2	-82.1	82.7	
170	0.17	0.10	0.5	-15.9	87.3	
171	0.49	0.13	1.0	-16.5	25.0	
172	1.19	0.24	7.4	-7.3	30.8	
173	0.09	0.10	0.5	-30.2	76.9	
174	0.71	0.14	1.6	-12.8	15.9	
175	0.05	0.10	0.6	-44.9	70.2	
176	0.47	0.10	0.6	-5.8	12.5	
177	0.11	0.10	0.6	-17.4	62.6	
178	0.40	0.11	0.7	-10.7	28.4	
179	0.45	0.10	0.5	-7.3	13.7	
180	0.04	0.11	0.8	-157.2	150.8	

MAGNETO@3.00 DE 03.00-10/00 - 512421 - Schollenberg

Befundliste

Trupp _____ von _____ bis _____

Nr.	Tiefe [m]	Durchm. [m]	Volumen [l]	Min [nT]	Max [nT]	Beschreibung
181	0.31	0.11	0.6	-20.4	32.3	
182	0.23	0.10	0.5	-21.1	12.8	
183	0.32	0.10	0.6	-14.0	31.4	
184	0.13	0.10	0.5	-46.1	33.0	
185	0.39	0.12	1.0	-22.0	34.5	
186	0.42	0.16	2.0	-57.4	51.0	
187	0.14	0.10	0.5	-16.8	60.4	
188	0.11	0.10	0.5	-31.4	59.8	
189	0.05	0.13	1.1	-134.9	295.7	
190	0.09	0.10	0.5	-7.6	102.5	
191	0.64	0.13	1.2	-6.1	22.9	
192	0.62	0.12	1.0	-7.0	18.6	
193	0.72	0.15	1.6	-20.8	8.5	
194	0.23	0.13	1.0	-38.8	101.9	
195	0.68	0.13	1.1	-8.5	12.2	
196	0.53	0.11	0.7	-4.0	22.9	
197	0.40	0.10	0.5	-13.4	14.6	
198	0.21	0.10	0.5	-9.5	63.2	
199	0.32	0.10	0.6	-35.7	13.1	
200	0.16	0.14	1.3	-86.4	162.7	
201	0.19	0.10	0.6	-25.0	69.6	
202	0.15	0.10	0.6	-53.1	35.7	
203	0.39	0.10	0.6	-22.3	12.2	
204	0.31	0.11	0.7	-13.4	48.2	
205	0.65	0.14	1.3	-8.5	21.1	
206	0.25	0.15	1.8	-88.2	124.5	
207	0.32	0.10	0.5	-25.0	20.8	
208	0.32	0.13	1.0	-53.4	32.7	
209	0.12	0.10	0.6	-17.7	97.0	
210	0.19	0.14	1.4	-94.9	124.2	
211	0.20	0.10	0.5	-42.1	16.5	
212	0.97	0.18	3.1	-8.5	18.3	
213	0.60	0.13	1.2	-9.8	22.9	
214	0.56	0.11	0.7	-10.4	11.0	
215	0.02	0.10	0.5	-95.8	80.9	
216	0.16	0.10	0.6	-79.7	33.6	
217	0.19	0.11	0.7	-30.8	86.4	
218					56.8	temporäre Messung
219					64.7	temporäre Messung
220					47.3	temporäre Messung
221	0.71	0.12	0.8	-5.5	9.5	
222	0.63	0.13	1.1	-8.9	16.8	
223					19.5	
224					16.2	
225	0.32	0.10	0.5	-12.2	18.3	
226	0.30	0.15	1.6	-57.4	93.4	
227	0.45	0.13	1.2	-17.4	37.8	
228	0.26	0.11	0.8	-71.1	19.2	
229	0.39	0.15	1.6	-37.8	58.6	
230					40.6	
231					22.6	
232					17.4	
233	0.22	0.10	0.6	-26.2	57.1	
234	0.32	0.10	0.6	-13.1	23.8	
235	0.26	0.16	2.3	-77.2	184.6	
236	0.29	0.14	1.4	-42.7	91.6	
237	0.20	0.12	0.9	-35.4	104.7	
238	0.19	0.10	0.5	-45.2	33.3	
239	0.12	0.11	0.6	-47.3	104.4	
240	0.16	0.10	0.5	-61.6	12.8	

MAGNETO@3.00 DE 03.00-10/00 - 512421 - Schollenberger

Befundliste

Trupp _____ von _____ bis _____

Nr.	Tiefe [m]	Durchm. [m]	Volumen [l]	Min [nT]	Max [nT]	Beschreibung
241				-377.5		temporäre Messung
242				-437.3		temporäre Messung
243	0.33	0.18	2.9	-45.8	195.3	
244	0.48	0.12	1.0	-29.9	10.1	
245				-503.5		
246	0.10	0.12	0.9	-142.5	104.7	
247	0.35	0.10	0.5	-5.5	19.8	
248	0.49	0.11	0.7	-5.2	23.5	
249	0.18	0.28	11.8	-968.6	1024.2	
250	0.42	0.11	0.7	-5.8	35.1	
251	0.33	0.11	0.7	-7.6	55.8	
252	0.19	0.25	8.0	-625.3	633.3	
253	0.14	0.10	0.6	-29.6	61.6	
254	0.19	0.10	0.6	-39.4	54.0	
255	0.59	0.16	2.0	-8.2	50.4	
256	0.49	0.10	0.5	-5.5	13.1	
257	0.30	0.12	0.8	-23.2	49.1	
258	0.35	0.10	0.6	-7.9	24.1	
259	0.93	0.24	7.6	-12.5	64.4	
260	0.52	0.11	0.7	-8.2	17.1	
261	0.63	0.12	0.9	-4.6	18.9	
262	0.49	0.10	0.6	-3.4	22.0	
263	0.85	0.16	2.1	-7.6	17.1	
264	-0.05	0.10	0.6	-74.8	185.2	
265	0.16	0.10	0.6	-17.1	41.2	
266	0.26	0.16	2.0	-22.3	219.1	
267	0.92	0.53	78.2	-471.5	280.8	
268	0.25	0.14	1.5	-87.3	89.7	
269	1.83	1.61	2194.6	-746.8	2398.4	
270	0.07	0.10	0.5	-16.8	114.1	
271	0.25	0.13	1.3	-17.7	152.0	
272	0.40	0.12	1.0	-36.0	20.1	
273	0.19	0.10	0.6	-43.6	42.4	
274	0.12	0.10	0.5	-86.1	8.9	
275	0.34	0.13	1.1	-23.2	56.5	
276	0.40	0.10	0.5	-5.2	16.5	
277	0.41	0.10	0.6	-13.4	10.4	
278	0.52	0.10	0.4	-10.4	5.8	
279	0.13	0.11	0.7	-85.4	69.9	
280	0.23	0.10	0.6	-18.9	35.4	
281				-72.6		
282	0.06	0.10	0.6	-34.8	124.8	
283	0.00	0.11	0.8	-117.2	308.5	
284					65.6	temporäre Messung
285				-19.8		temporäre Messung
286					119.6	temporäre Messung
287	0.08	0.13	1.1	-230.4	101.0	
288	0.43	0.10	0.5	-14.0	4.3	
289	0.08	0.11	0.6	-59.5	134.9	
290	0.19	0.10	0.5	-20.8	31.4	
291	0.16	0.10	0.5	-22.6	47.0	
292				-117.8		
293	0.38	0.10	0.5	-14.0	18.0	
294	0.16	0.11	0.7	-45.2	78.1	
295	0.49	0.10	0.5	-7.6	7.9	
296	0.35	0.13	1.2	-13.1	80.9	
297	0.54	0.10	0.5	-2.7	10.4	
298	0.16	0.10	0.5	-29.6	72.6	
299	0.14	0.10	0.5	-22.3	89.4	
300	0.16	0.10	0.5	-33.0	57.4	

Befundliste

Trupp _____ von _____ bis _____

Nr.	Tiefe [m]	Durchm. [m]	Volumen [l]	Min [nT]	Max [nT]	Beschreibung
301	0.51	0.14	1.4	-10.1	44.9	
302	0.28	0.11	0.7	-10.4	72.9	
303	0.43	0.10	0.5	-14.6	11.9	
304	0.19	0.10	0.6	-50.4	41.5	
305	0.16	0.10	0.5	-58.9	28.4	
306	0.43	0.12	0.9	-29.6	16.2	
307	0.74	0.14	1.4	-15.9	7.3	
308	0.16	0.11	0.6	-32.7	84.2	
309	0.19	0.10	0.6	-39.7	51.0	
310	0.10	0.10	0.5	-6.4	105.3	
311	0.11	0.10	0.6	-38.1	72.0	
312	0.49	0.11	0.7	-10.1	18.6	
313	0.16	0.11	0.7	-42.7	94.0	
314	0.19	0.12	0.9	-83.6	61.3	