

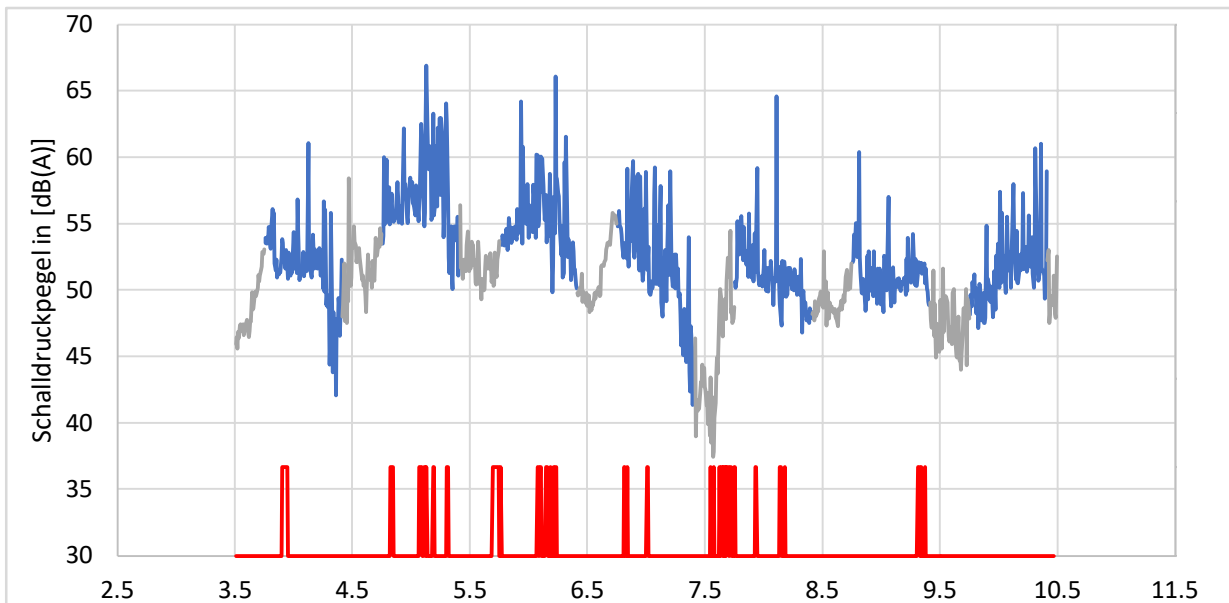
Messreport für KW 18 2021

Lärmmonitoring in Aligse

Tabelle 1 Mittelungspegel für die Zeiträume Tag und Nacht

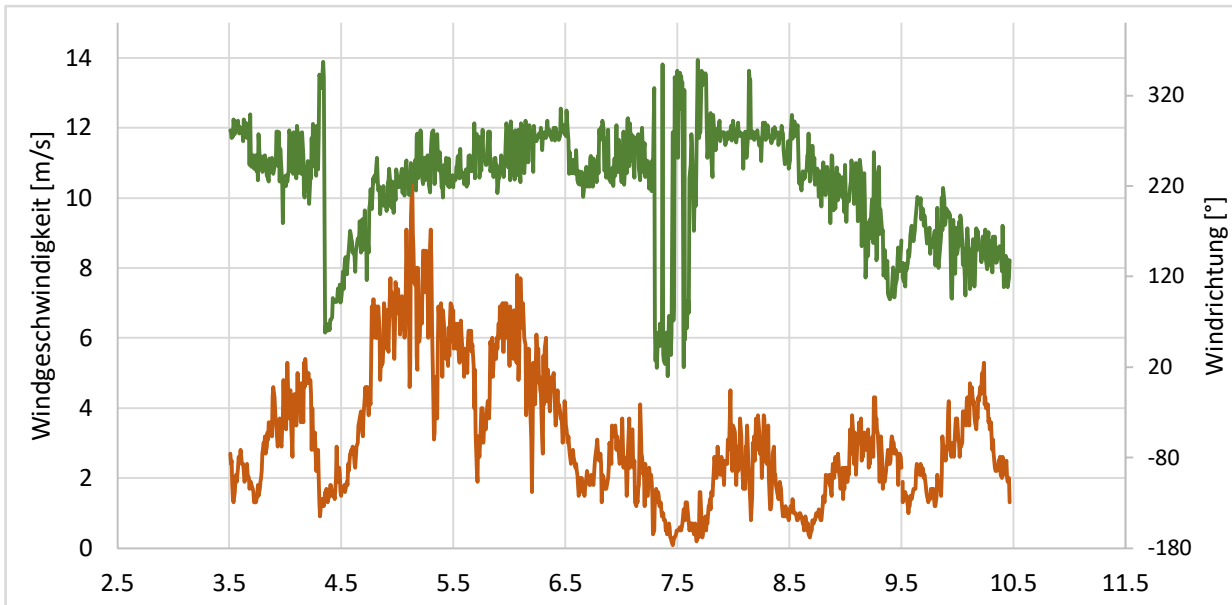
	Montag	Dienstag	Mittwoch	Donnerstag	Freitag	Samstag	Sonntag
	dB(A)	dB(A)	dB(A)	dB(A)	dB(A)	dB(A)	dB(A)
Tag (06:00 - 22:00)	52,5	58,4	56,4	53,5	52,4	51,7	52,8
Nacht (22:00 - 06:00)	49,9	52,4	51,4	51,3	48,0	49,2	48,5

Abbildung 1 Schalldruckpegelverlauf einer Woche gemittelt über 10 Minuten und Niederschlag



- Schalldruckpegel L_{Aeq} [dB(A)] Nacht (22:00 Uhr bis 06:00 Uhr) grau
- Schalldruckpegel L_{Aeq} [dB(A)] Tag (06:00 Uhr bis 22:00 Uhr) blau
- Niederschlag rot *(Hinweis: Es wird lediglich gemessen, ob Niederschlag herrscht oder nicht. Für Schallmessungen ist die Niederschlagsmenge irrelevant, da jeglicher Niederschlag die Messung so stark verfälscht, dass sie unbrauchbar wird.)*

Abbildung 2 Windgeschwindigkeit und Windrichtung



- Windgeschwindigkeit [m/s] in orange
- Windrichtung [°] in grün
 - o Norden = 0°
 - o Osten = 90°
 - o Süden = 180°
 - o Westen = 270°