

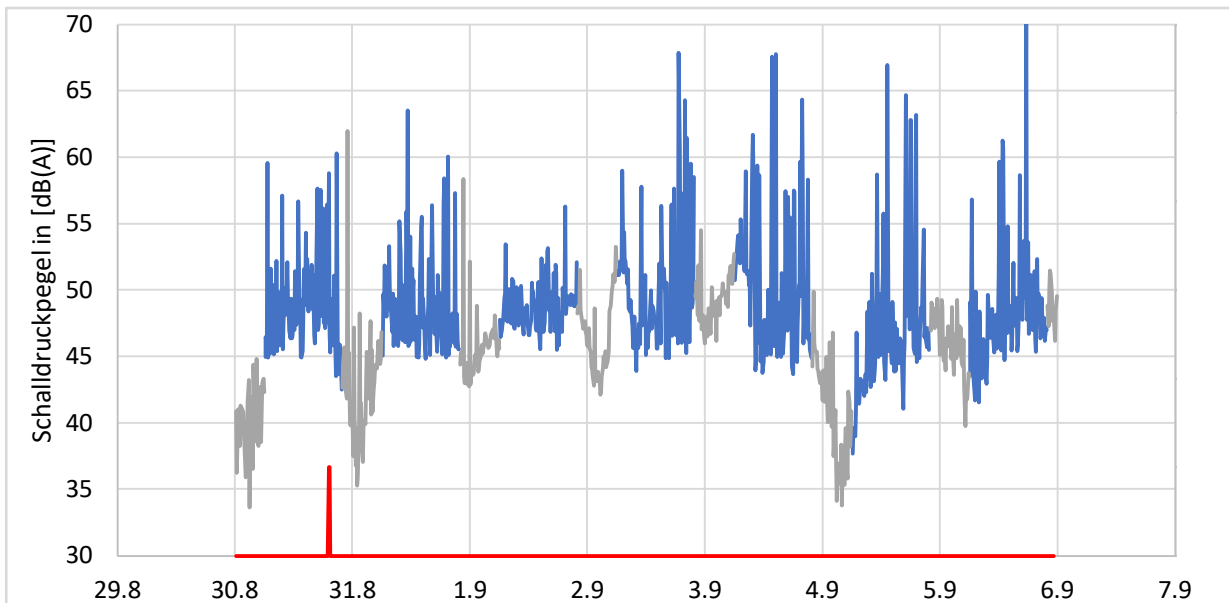
Messreport für KW 35 2021

Lärmmonitoring in Aligse

Tabelle 1 Mittelungspegel für die Zeiträume Tag und Nacht

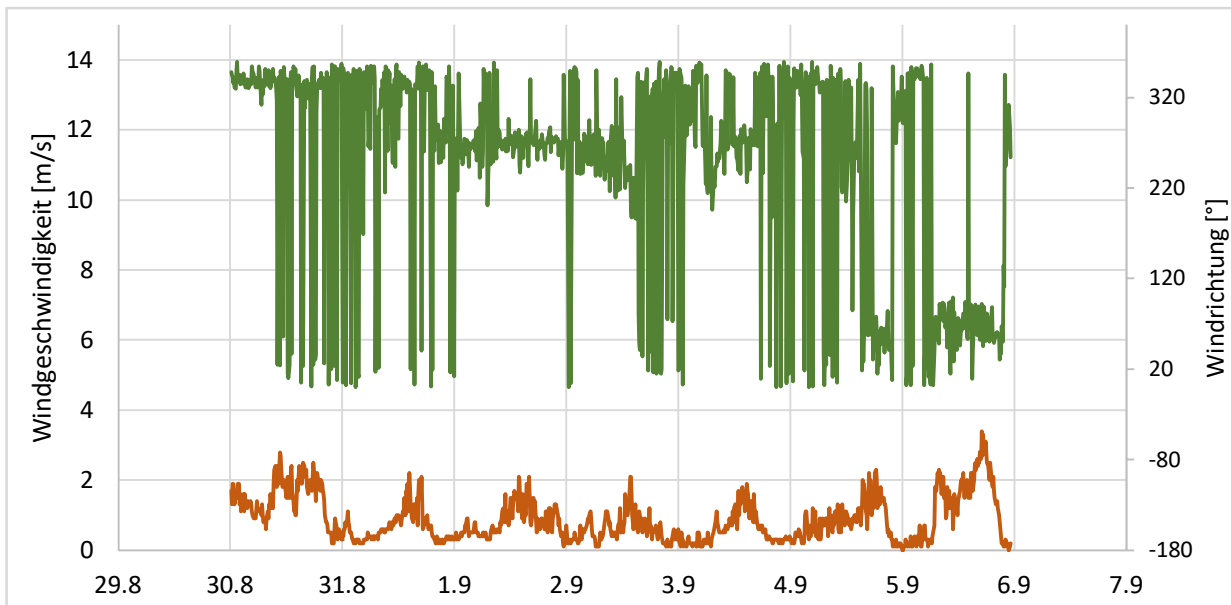
	Montag	Dienstag	Mittwoch	Donnerstag	Freitag	Samstag	Sonntag
	dB(A)	dB(A)	dB(A)	dB(A)	dB(A)	dB(A)	dB(A)
Tag (06:00 - 22:00)	50,9	51,3	49,2	53,8	55,2	53,1	55,2
Nacht (22:00 - 06:00)	46,6	45,6	46,8	48,0	48,8	43,7	46,9

Abbildung 1 Schalldruckpegelverlauf einer Woche gemittelt über 10 Minuten und Niederschlag



- Schalldruckpegel L_{Aeq} [dB(A)] Nacht (22:00 Uhr bis 06:00 Uhr) grau
- Schalldruckpegel L_{Aeq} [dB(A)] Tag (06:00 Uhr bis 22:00 Uhr) blau
- Niederschlag rot *(Hinweis: Es wird lediglich gemessen, ob Niederschlag herrscht oder nicht. Für Schallmessungen ist die Niederschlagsmenge irrelevant, da jeglicher Niederschlag die Messung so stark verfälscht, dass sie unbrauchbar wird.)*

Abbildung 2 Windgeschwindigkeit und Windrichtung



- Windgeschwindigkeit [m/s] in orange
- Windrichtung [°] in grün
 - o Norden = 0°
 - o Osten = 90°
 - o Süden = 180°
 - o Westen = 270°