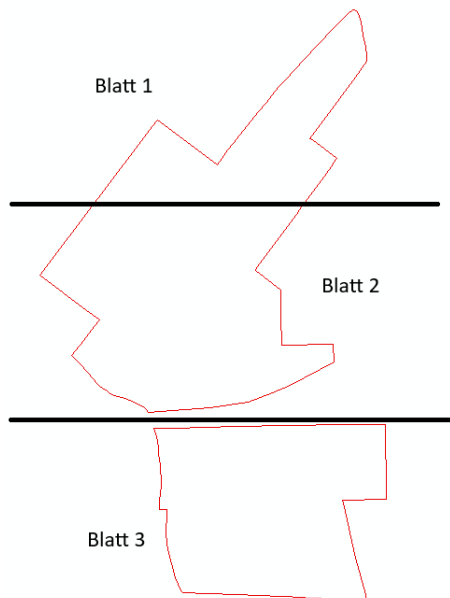


## Anhang 03 - Maßnahmenplan

## Maßnahmenplan

Aufgrund der Größe des Gewerbequartiers wurde das Gebiet auf drei Bereiche aufgeteilt, sodass der Maßnahmenplan aus drei Blättern besteht. Der rote Umriss zeigt das Untersuchungsgebiet, die schwarzen Striche stellen die Abgrenzung der Blätter dar.



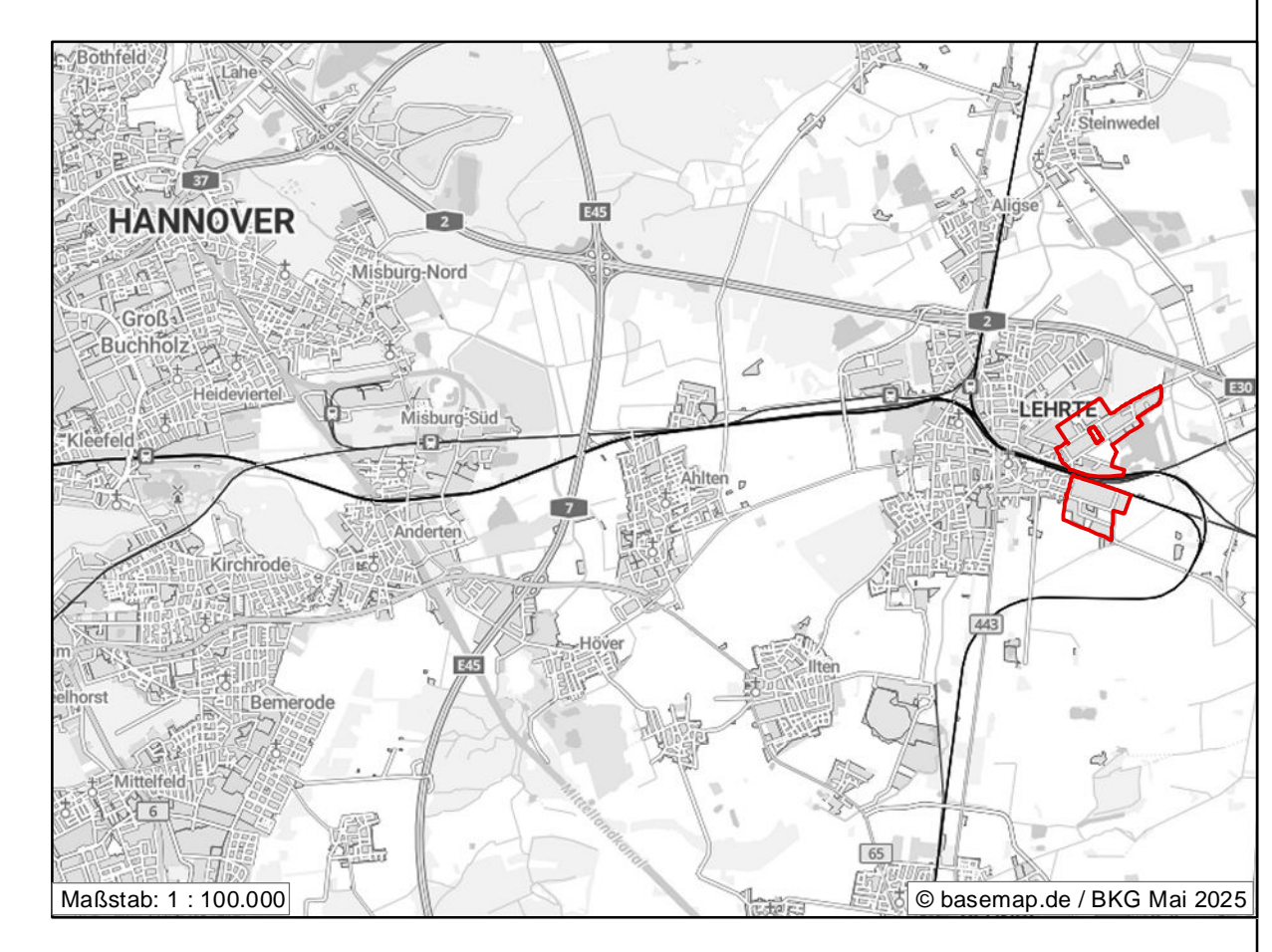
Der Maßnahmenplan basiert auf dem Bestandsplan. Die Biotoptypen sind in analoger Form im Maßnahmenplan dargestellt, aus Gründen der Lesbarkeit wurde jedoch auf eine Beschriftung mit den Biotop-Codes verzichtet (s. dazu in den Erläuterungen zum Bestandsplan).

Der Maßnahmenplan umfasst sowohl die Einzelmaßnahmen als auch die Komplexmaßnahmen. Für jede Maßnahme wurde ein eigenes Symbol erstellt. Eine Besonderheit stellt die Komplexmaßnahme „Mielestraße“ dar – hier sind die Symbole der Einzelmaßnahmen rot eingefärbt, um die Zuordnung zur Komplexmaßnahme „Mielestraße“ kenntlich zu machen.

Die Verortung der Maßnahmen im Gewerbequartier dient dazu, Potenziale aufzuzeigen. Es entsteht aber keine unmittelbare Konsequenz aus der Verortung der Maßnahme an Ort und Stelle, da die Umsetzbarkeit der Maßnahmen (Eigentumsverhältnisse, Statik, etc.) nicht geprüft worden ist. Vielmehr handelt es sich um Vorschläge auf konzeptioneller Ebene. Daher wurde auch bewusst auf konkrete Flächenabgrenzungen für die einzelnen Maßnahmen verzichtet und eine Darstellung mit Piktogrammen gewählt.



- Legende**
- Einzelmaßnahmen**
- Biotopelemente und -aufwertungen
  - Blühstreifen und -flächen
  - Dachbegrünung, Kombination mit PV
  - Entsiegelung
  - Fassadenbegrünung
  - Natur auf Zeit
  - Versickerungsanlagen / Regenwasserspeicher
- Komplexmaßnahmen**
- (optische) Aufwertung der Mielestraße
  - Mielestraße: Biotopelemente und -aufwertungen
  - Mielestraße: Blühstreifen und -flächen
  - Mielestraße: Entsiegelung
  - Grüninseln schaffen
  - Grünverbindungen herstellen
  - Parkraum schaffen bzw. aufwerten
  - Blau-Grüne Straße
  - Blau-Grüne Ringe
- Eigentum Stadt Lehrte
- Untersuchungsgebiet



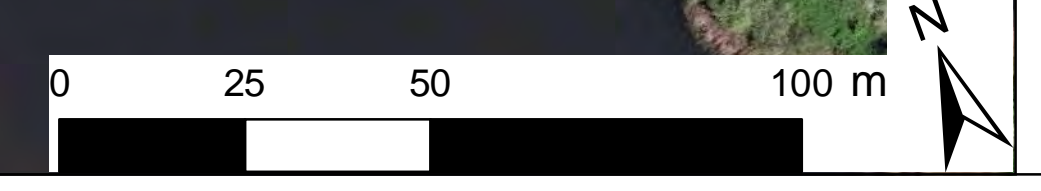
**Nachhaltige Gewerbeflächenentwicklung  
Gewerbequartier Lehrte Ost - REGIP**

Auftraggeber:  
Stadt Lehrte gefördert durch

Planerstellung:  
Maßnahmenplan  
Blatt 1 (Nord)  
Maßstab 1 : 1.000

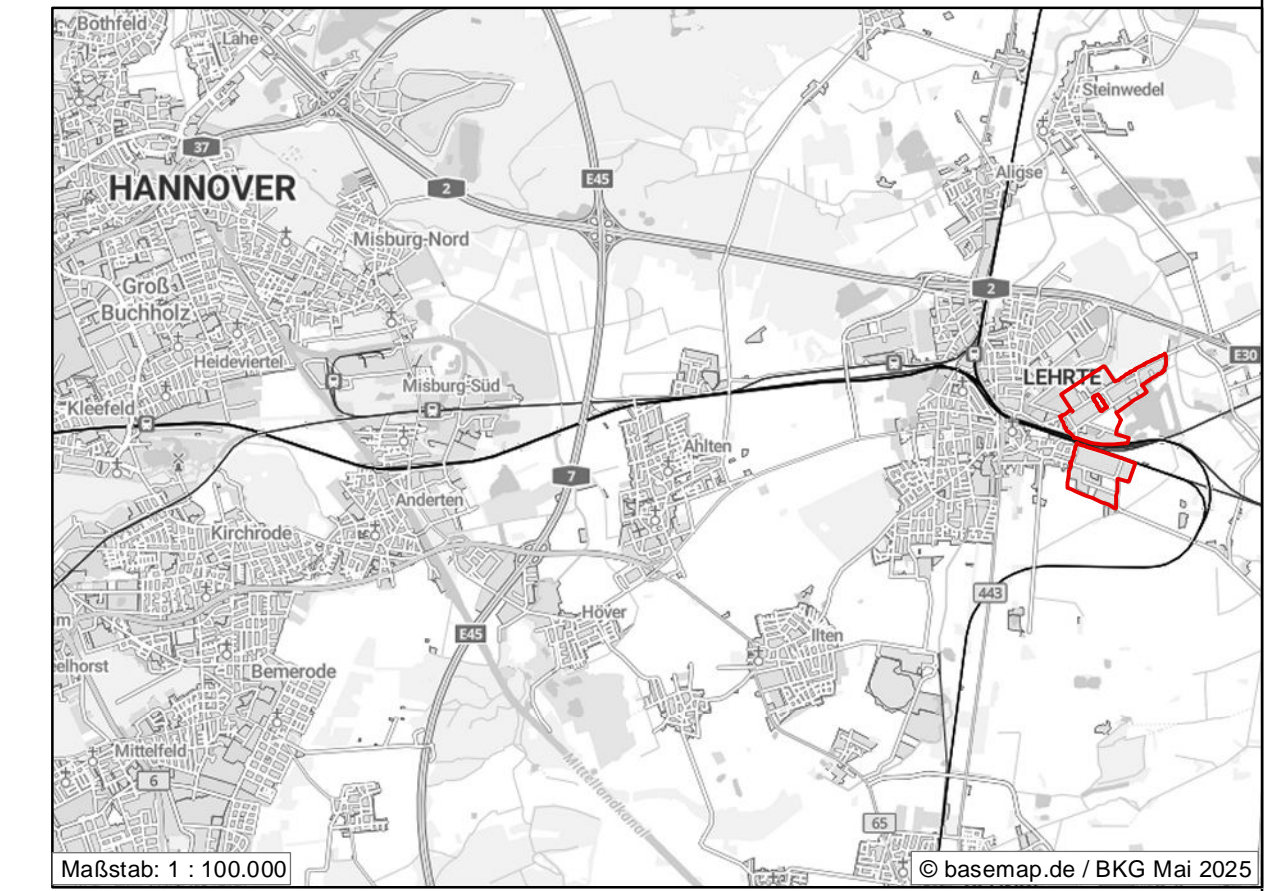
Planverfasser:	Datum	Zeichen
Bosch & Partner GmbH Lörzingsstraße 1 30177 Hannover	bearbeitet 04/2025 gezeichnet 10/2025 geprüft 10/2025	ej / sr sr cas

Kartengrundlage: Auszug aus den Geodaten des Landesamtes für Geoinformation und Landesvermessung Niedersachsen ©2025





- Legende**
- Einzelmaßnahmen**
- Biotopelemente und -aufwertungen
  - Blühstreifen und -flächen
  - Dachbegrünung, Kombination mit PV
  - Entsiegelung
  - Fassadenbegrünung
  - Natur auf Zeit
  - Versickerungsanlagen / Regenwasserspeicher
- Komplexmaßnahmen**
- (optische) Aufwertung der Mielestraße
  - Mielestraße: Biotopelemente und -aufwertungen
  - Mielestraße: Blühstreifen und -flächen
  - Mielestraße: Entsiegelung
  - Grüninseln schaffen
  - Grünverbindungen herstellen
  - Parkraum schaffen bzw. aufwerten
  - Blau-Grüne Straße
  - Blau-Grüne Ringe
  - Eigentum Stadt Lehrte
  - Untersuchungsgebiet



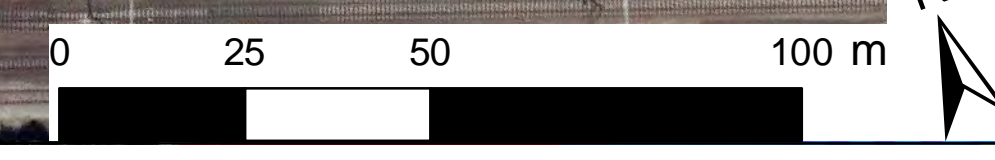
**Nachhaltige Gewerbeflächenentwicklung  
Gewerbequartier Lehrte Ost - REGIP**

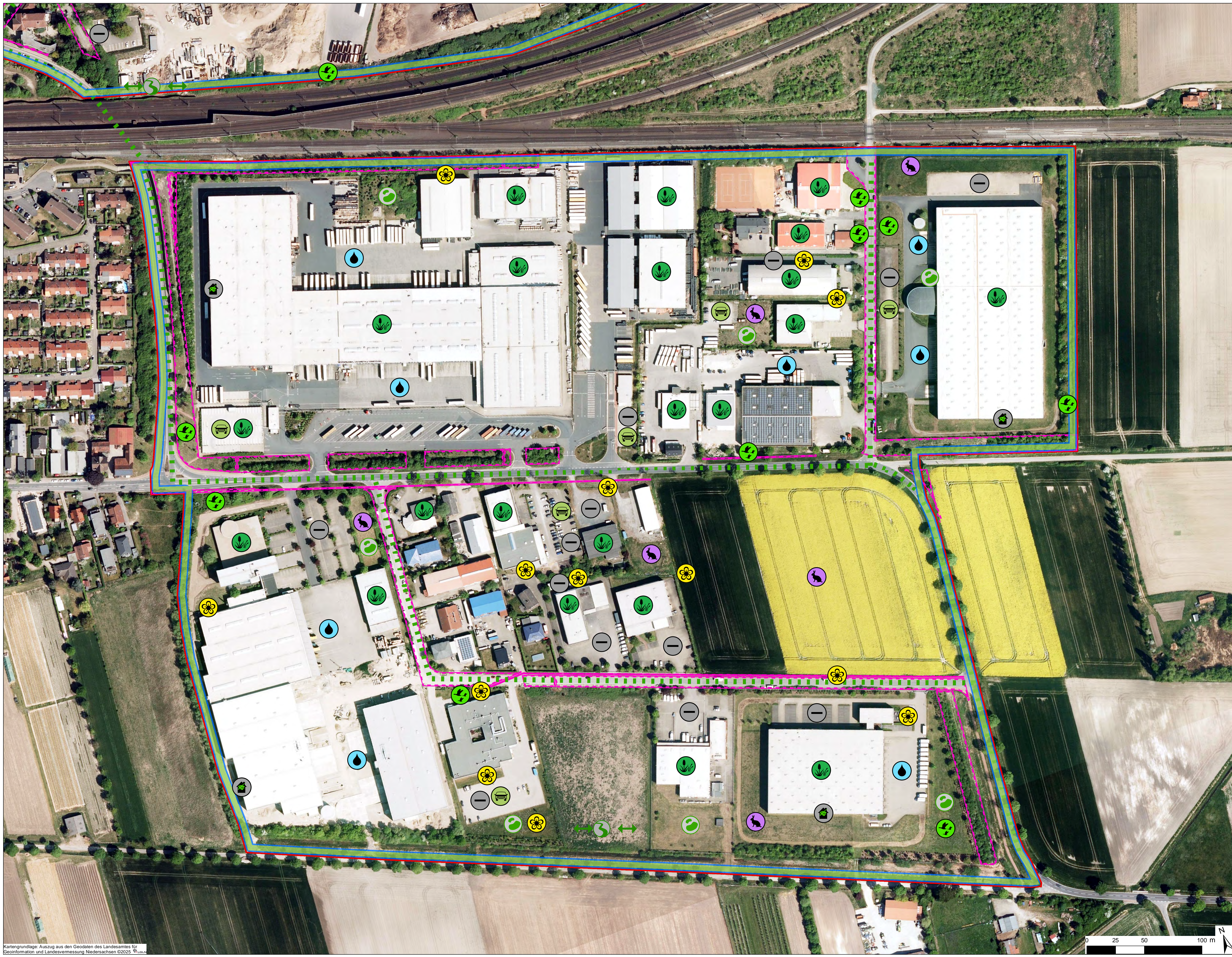
Auftraggeber:  
Stadt Lehrte gefördert durch

Planerstellung:  
Maßnahmenplan  
Blatt 2 (Nord-Süd)  
Maßstab 1 : 1.000

Planverfasser:	Datum	Zeichen
Bosch & Partner GmbH Lörzingsstraße 1 30177 Hannover	bearbeitet 04/2025 gezeichnet 10/2025 geprüft 10/2025	ej / sr sr cas

Kartengrundlage: Auszug aus dem Geodaten des Landesamtes für Geoinformation und Landesvermessung Niedersachsen ©2025





**Legende**

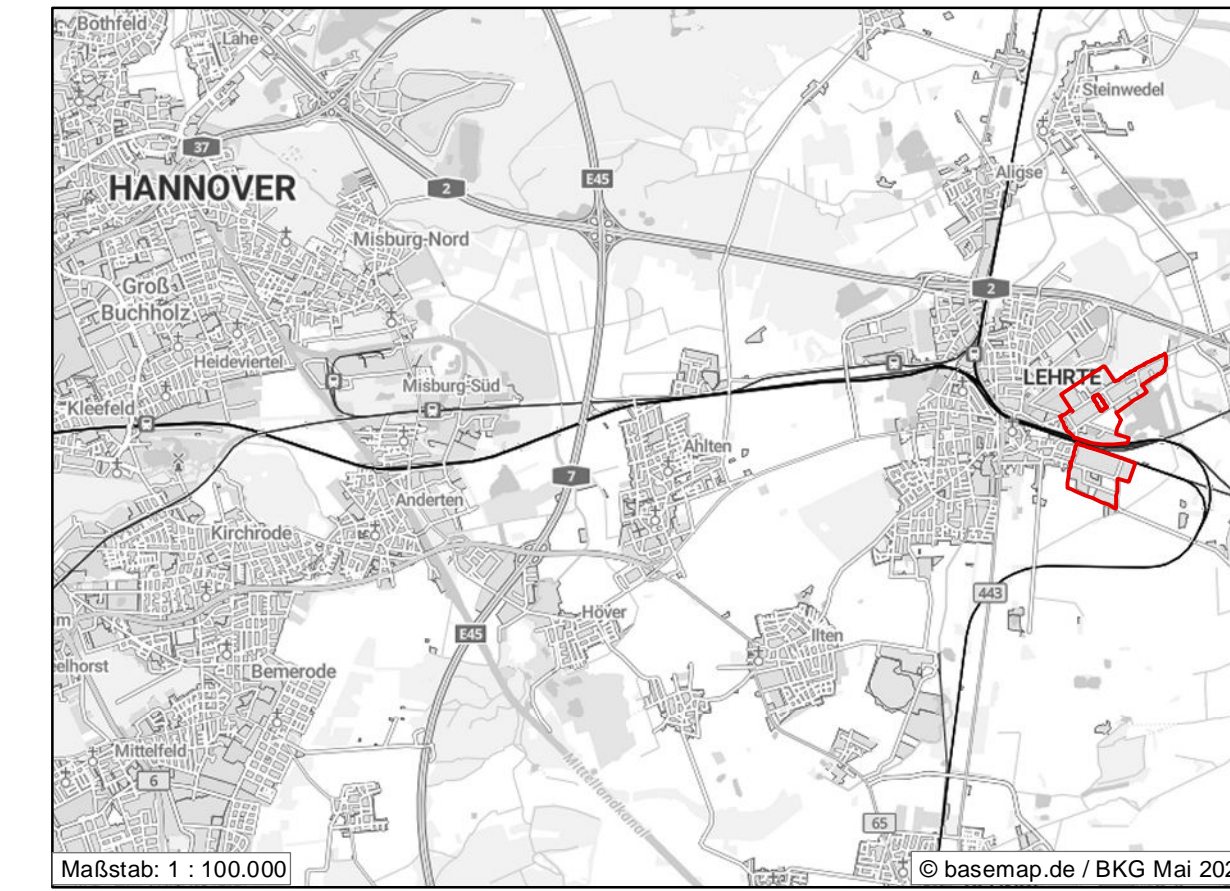
**Einzelmaßnahmen**

- Biotopelemente und -aufwertungen
- Blühstreifen und -flächen
- Dachbegrünung, Kombination mit PV
- Entsiegelung
- Fassadenbegrünung
- Natur auf Zeit
- Versickerungsanlagen / Regenwasserspeicher

**Komplexmaßnahmen**

- (optische) Aufwertung der Mielestraße
- Mielestraße: Biotopelemente und -aufwertungen
- Mielestraße: Blühstreifen und -flächen
- Mielestraße: Entsiegelung
- Grüninseln schaffen
- Grünverbindungen herstellen
- Parkraum schaffen bzw. aufwerten
- Blau-Grüne Straße
- Blau-Grüne Ringe

- Eigentum Stadt Lehrte
- Untersuchungsgebiet



**Nachhaltige Gewerbeflächenentwicklung  
Gewerbequartier Lehrte Ost - REGIP**

Auftraggeber:  
Stadt Lehrte gefördert durch

Planerstellung:  
Maßnahmenplan  
Blatt 3 (Süd)  
Maßstab 1 : 1.000

Planverfasser:	Datum	Zeichen
Bosch & Partner GmbH Lortzingsstraße 1 30177 Hannover	bearbeitet 04/2025 gezeichnet 10/2025 geprüft 10/2025	ej / sr sr cas

Kartengrundlage: Auszug aus den Geodaten des Landesamtes für Geoinformation und Landesvermessung Niedersachsen ©2025